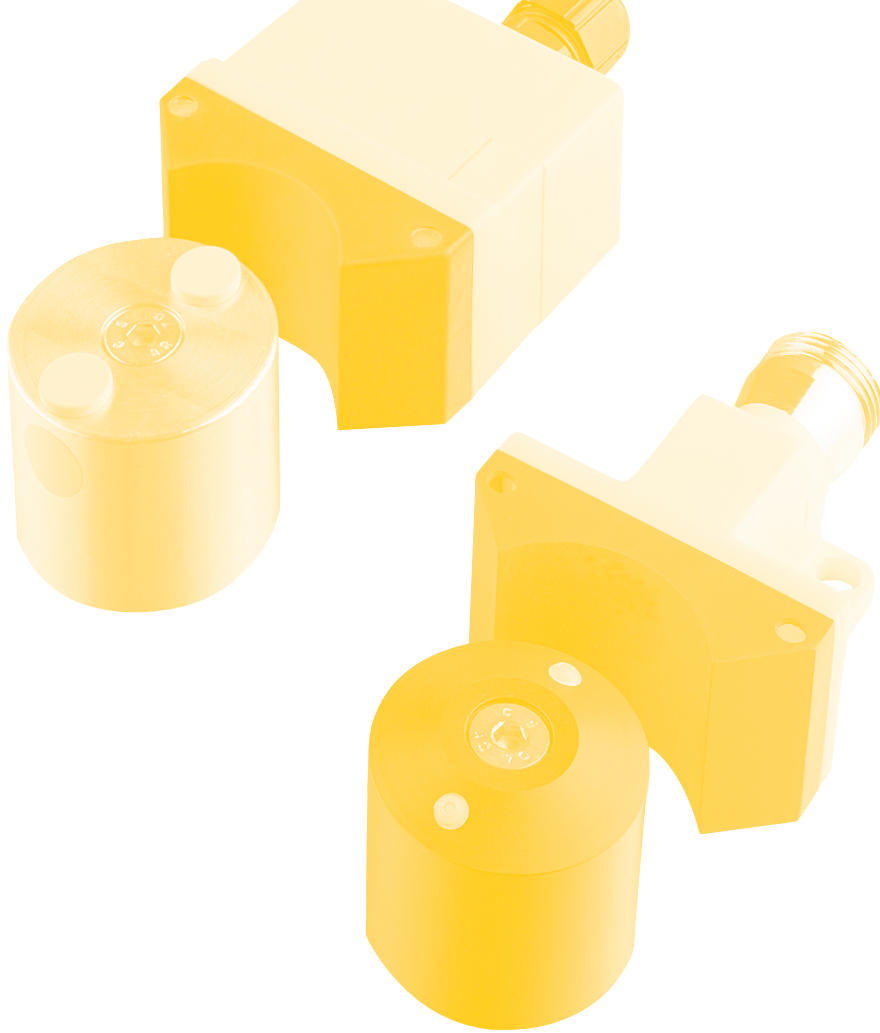
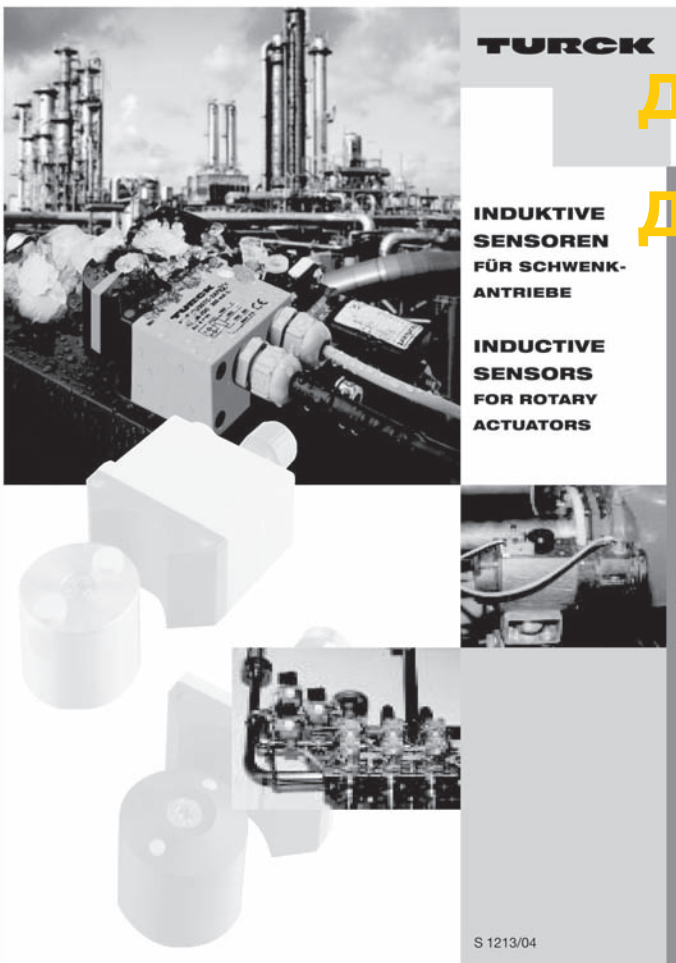


TURCK

Industrial
Automation



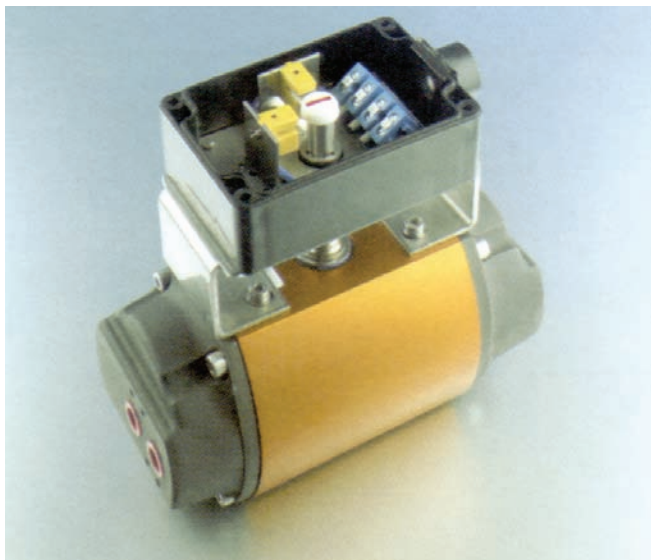
ИНДУКТИВНЫЕ
ИНДУКТИВНЫЕ
ДАТЧИКИ
ДАТЧИКИ
ДЛЯ ПРИВОДОВ
ДЛЯ ПРИВОДОВ
ЗАПОРНОЙ
ЗАПОРНОЙ
АРМАТУРЫ
АРМАТУРЫ



ВСЕ ДЛЯ АВТОМАТИЗАЦИИ ПРОЦЕССОВ

Сдвоенные датчики для установки на приводе запорной арматуры

Контроль положения вентиля, заслонок, клапанов и т.п. - одна из наиболее частых задач в химической промышленности и в производстве продуктов питания.



До недавних пор традиционным решением являлось использование специальных корпусов, монтируемых на цапфу привода заслонки. В корпусе размещались малогабаритные щелевые датчики, сообщающие о положении металлического лепестка.

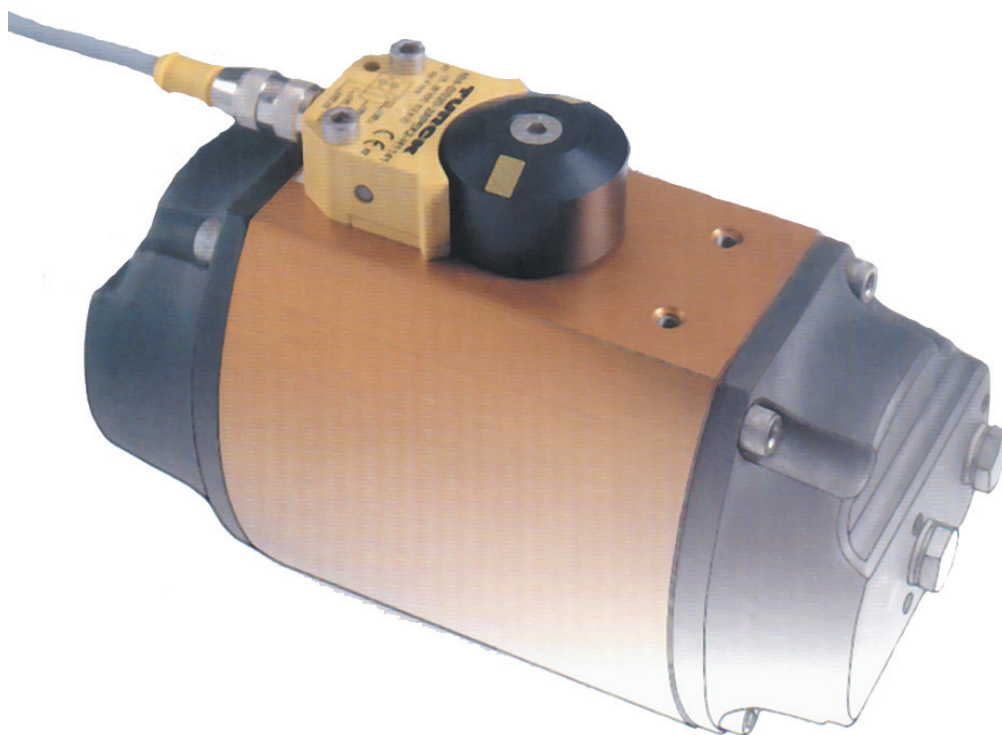
Такое решение имело много недостатков:

- громоздкость и дороговизна конструкции
- плохо видна индикация
- неудобный доступ при наладке
- со временем нарушалось взаимное расположение датчиков и механизма
- невозможно было при наладке визуально оценить - в каком положении находится заслонка, т.к. цапфа и лепесток были закрыты крышкой
- существенным недостатком, ограничивающим применение такого решения при производстве продуктов питания, была сложная конфигурация устройства и наличие поверхностей, плохо доступных при мойке

Новые сдвоенные датчики TURCK позволяют избежать перечисленных выше недостатков и обеспечивают:

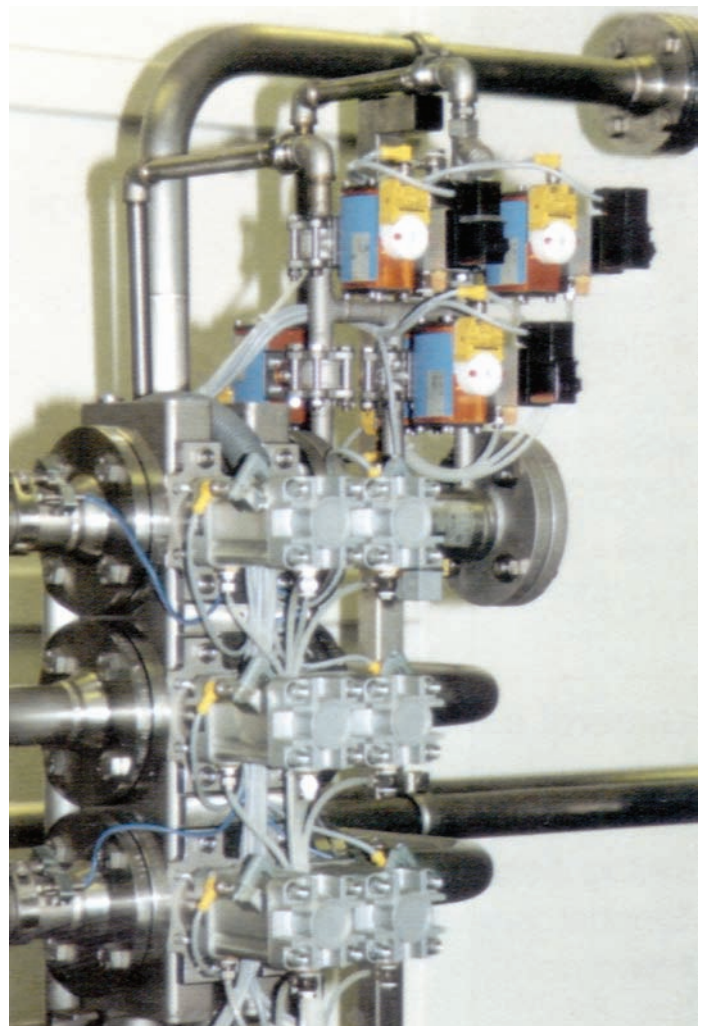
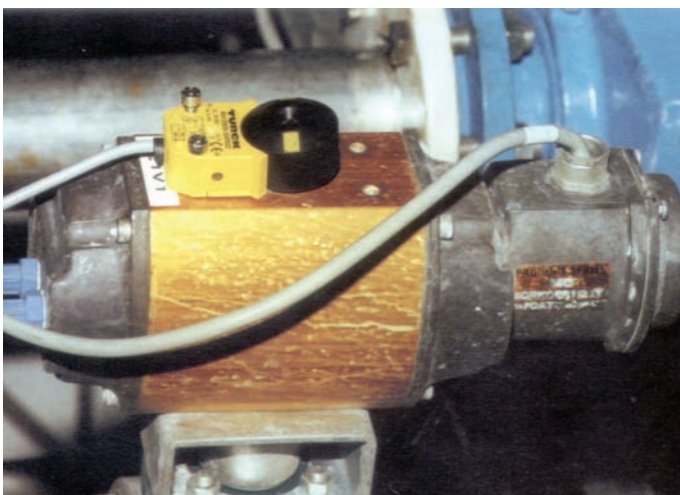
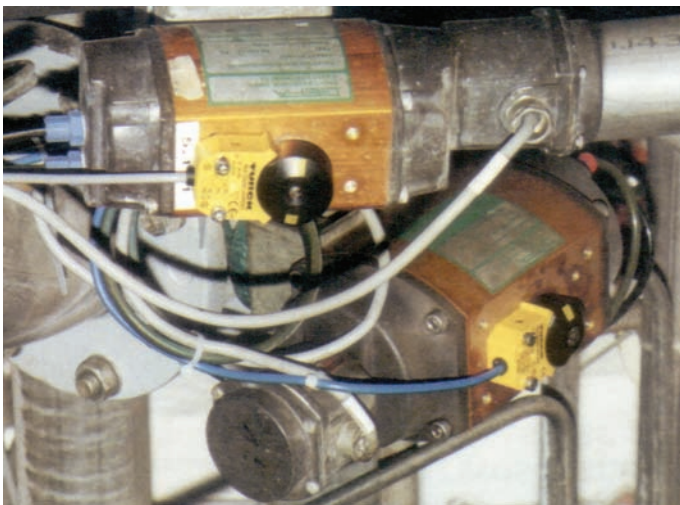
- герметичность конструкции (IP67)
- простой доступ
- возможность визуального контроля положения заслонки и состояния индикации

Такие датчики просты в применении, недороги и экономят время



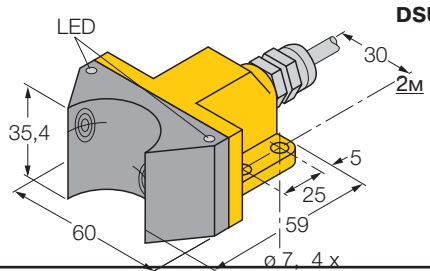
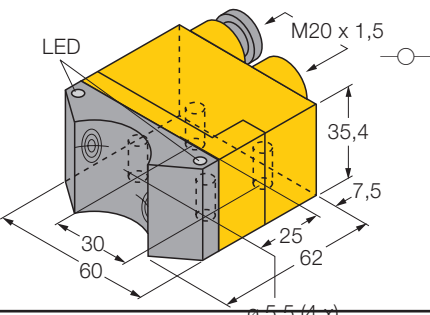
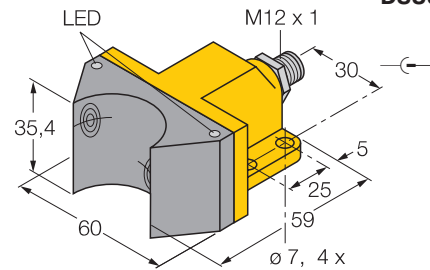
Сдвоенные датчики для установки на приводе запорной арматуры

Примеры применения



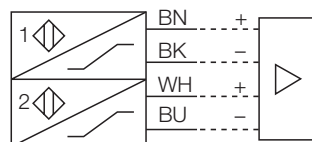
ВСЕ ДЛЯ АВТОМАТИЗАЦИИ ПРОЦЕССОВ

Сдвоенные датчики для установки на приводе запорной арматуры

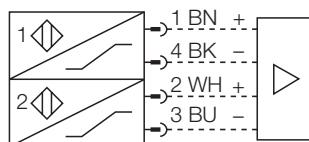
| Габариты/Тип корпуса [mm] | Особенности | Расстояние переключения s_n | Выход | Напряжение питания U_B [V] | Ток нагрузки I_o [mA] |
|----------------------------------------------------------------------------------------------------------|-------------|----------------------------------|-----------|---------------------------------|-------------------------------|
|  <p>DSU35</p> | Ex | 4 | 2 x NAMUR | ном. 8,2 В | |
|  <p>DSU35TC</p> | Ex | 4 | 2 x NAMUR | ном. 8,2 В | |
|  <p>DSU35</p> | Ex | 4 | 2 x NAMUR | ном. 8,2 В | |

Схемы подключения:

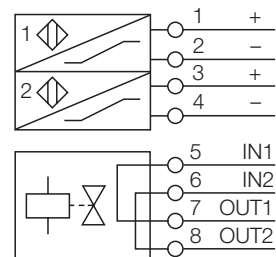
Кабель

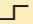


Разъем (—) (—)



Клеммы (—) (—)



| Тип обозначение | Идент. № | Частота коммутации [Hz] | | Степень защиты | Материалы** | | | LED свето-диодная индикация U _B  |
|------------------------------|----------|-------------------------|-----------|----------------|-------------|----------------------|--------|-------------------------------------------------------------------------------------------------------------------------------------|
| | | | | | Корпус | Активная поверхность | Кабель | |
| Ni4-DSU35-2Y1X2 | 1051002 | 50 | -25...+70 | IP67 | PP | PP | PVC | •• |
| Ni4-DSU35TC-2Y1X2 | 1051004 | 50 | -25...+70 | IP67 | PP | PP | | •• |
| Ni4-DSU35-2Y1X2-H1140 | 1051003 | 50 | -25...+70 | IP67 | PP | PP | | •• |

** Расшифровка материалов:

PP полипропилен
PVC поливинилхлорид

ВСЕ ДЛЯ АВТОМАТИЗАЦИИ ПРОЦЕССОВ

Монтажные комплекты для установки на приводе запорной арматуры сдвоенных датчиков типа DSU35 или DSU35TC

Монтажный комплект, тип **BTS-DSU35-EB1** (идент. № 69 002 25)
(в комплект поставки датчика не входит, заказывается отдельно)
Предназначен для монтажа на приводные устройства, имеющие
следующие установочные параметры:

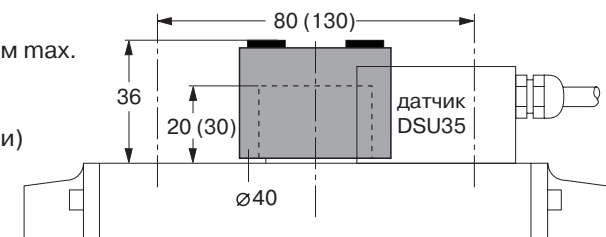
- взаиморасположение монтажных отверстий:
прямоугольником 80 x 30 мм или 130 x 30 мм
- размеры поворотной цапфы: высота 20 мм или 30 мм, \varnothing 30 мм max.

В комплект входит:

- пластмассовый барабан \varnothing 40 мм (с металлическими вставками)
- винт для монтажа барабана

Особенности:

- срабатывание в граничном положении: да
- возможность переустановки
точки переключения: нет



Монтажный комплект, тип **BTS-DSU35-EBE1** (идент. № 69 002 26)
(в комплект поставки датчика не входит, заказывается отдельно)
Предназначен для монтажа на приводные устройства, имеющие
следующие установочные параметры:

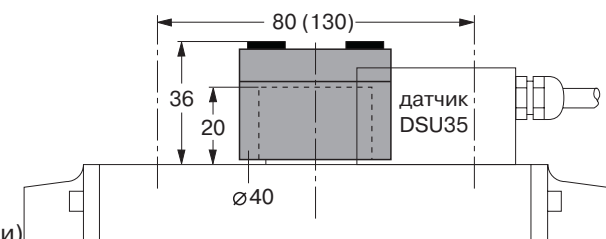
- взаиморасположение монтажных отверстий:
прямоугольником 80 x 30 мм или 130 x 30 мм
- размеры поворотной цапфы: высота 20 мм или 30 мм,
 \varnothing 30 мм max.

В комплект входит:

- пластмассовый барабан \varnothing 40 мм (с металлическими вставками)
- винт для монтажа барабана

Особенности:

- срабатывание в граничном положении: да
- возможность переустановки
точки переключения: да



Монтажный комплект, тип **BTS-DSU35-EBE2** (идент. № 69 002 28)
(в комплект поставки датчика не входит, заказывается отдельно)
Предназначен для монтажа на приводные устройства, имеющие
следующие установочные параметры:

- взаиморасположение монтажных отверстий:
прямоугольником 80 x 30 мм или 130 x 30 мм
- размеры поворотной цапфы: высота 20 мм или 30 мм,
 \varnothing 30 мм max.

В комплект входит:

- пластмассовый барабан \varnothing 40 мм (с металлическими вставками)
- винт для монтажа барабана

Особенности:

- срабатывание в граничном положении: да
- возможность переустановки
точки переключения: да

